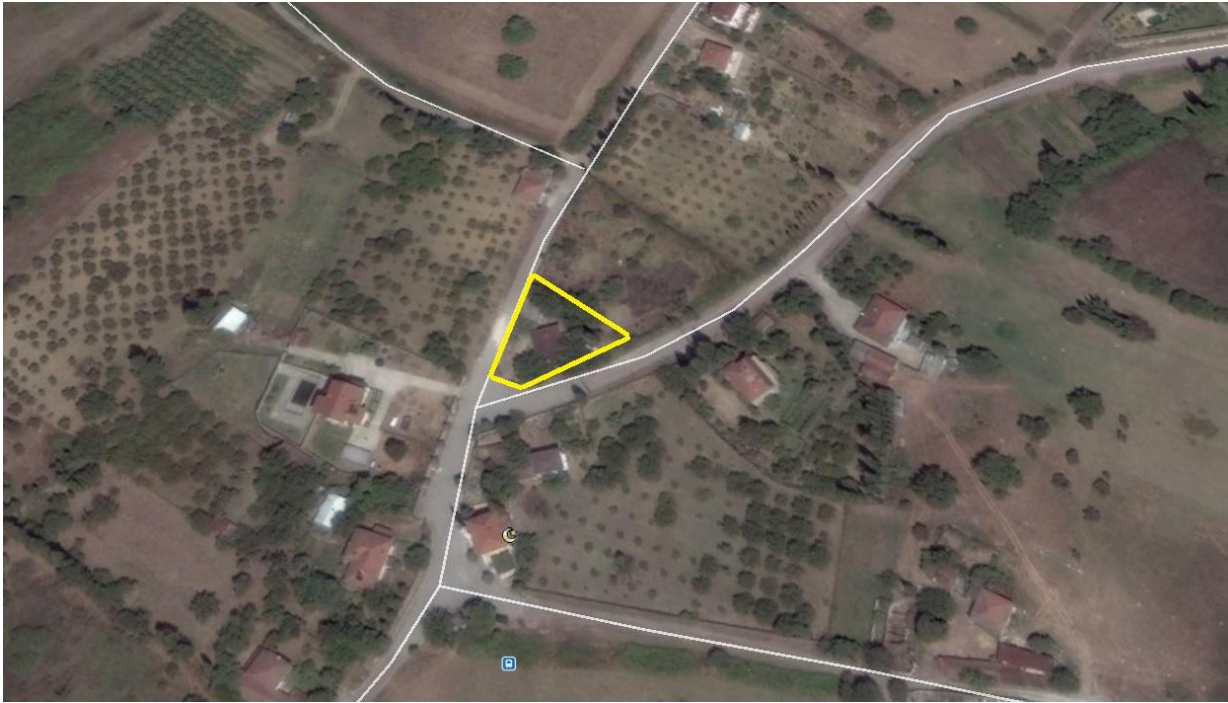
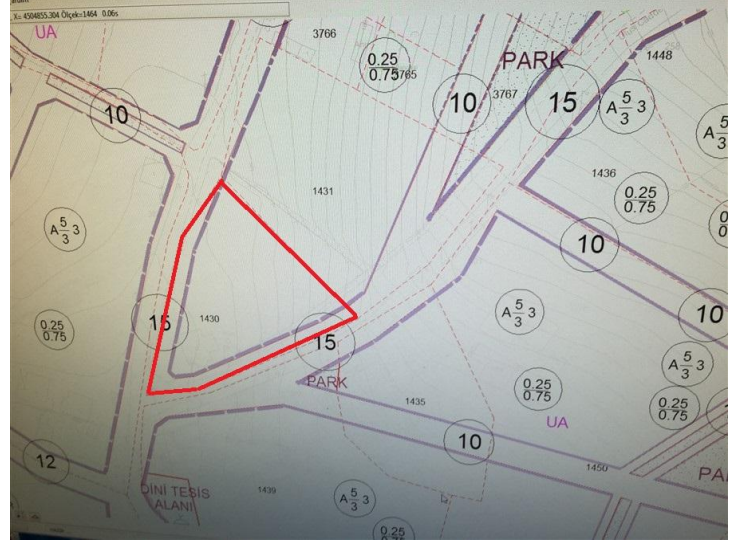


K : 3055 YALOVA'DA SATILIK GAYRİMENKUL HİSSESİ

K : 3055	YALOVA'DA SATILIK HİSSELİ GAYRİMENKUL	TAŞINMAZ BİLGİ FÖYÜ
Fiyatı	Teklif Toplanacaktır. Muhammen bedel yoktur.	
Teminat Tutarı	% 5 (Teklif Bedelinin)	



K : 3055 YALOVA'DA SATILIK GAYRİMENKUL HİSSESİ

TAŞINMAZIN ÖZELLİKLERİ	
Özet tarifi	Parsel üzerinde ruhsatsız, taban oturumu yaklaşık 100 m2 olan, 2 katlı toplamda yaklaşık 200 m2 olan 1 adet konut kullanımlı yapı bulunmaktadır. (1/4 hissesi satılıktır)
Adresi , Tapu bilgileri	Kaytazdere Köyü, Küçük Saraycık Mevkii10 pafta, 1430 parsel Altınova /YALOVA (Yalova İli, Altınova İlçesi, Kaytazdere Köyü, Küçüksaraycık Mevkii'nde kain ve tapunun 10 pafta, 1430 parselde kayıtlı, 3.800,00 m ² yüzölçümlü, bahçeli ev ve samanlık ve ahır ve ambar nitelikli gayrimenkulün ¼ hissesi)
Diğer Özellikler (Şifahi bilgi amaçlıdır)	Konu gayrimenkul, Yalova İli, Altınova İlçesi, Kaytazdere Mahallesi sınırları içerisinde, İstiklal ve Ulus Caddesi kesişiminde yer alan 10 pafta, 1430 numaralı parseldir. Gayrimenkul çevresinde müstakil konut kullanımlı yapılar ve boş araziler bulunmaktadır. Parsel üzerinde ayırık nizam yapı düzeninde, betonarme yapı tarzında, ruhsatsız, taban oturumu yaklaşık 100 m2 olan, 2 katlı toplamda yaklaşık 200 m2 olan 1 adet konut kullanımlı yapı bulunmaktadır. İmar durumu : Ayırık nizam,3 kat, Taks:0,25 Kaks: 0,75 ön bahçe çekme mesafesi 5 m. yan bahçe çekme mesafesi 3 m. yapı şartlarına sahiptir. Parselin yaklaşık 500 m ² yola terki olduğu bilgisi verilmiştir. Parsel üzerindeki mevcut yapı kadastral paftaya işli değildir. Yukarıdaki bilgiler şifahi bilgi amaçlı olup , taahhüt niteliğinde değildir. İsteklilerin belediye,tapu vb. resmi kurumlardan araştırma yapmaları gerekmektedir.
Teklif Bilgileri	Taşınmazda sahibi bulunduğumuz ¼ hisse teklif alma – pazarlık usulü ile ihale edilecektir (teklif alınarak satılacaktır). Teklif vereceklerin kimlik fotokopileri ile birlikte teminat olarak Darüşşafaka Cemiyeti adına düzenlenmiş , teklif edilen bedelin % 5 i değerinde teminat mektubu (kesin ve asgari 6 ay süreli) veya bloke çek getirmeleri ya da bu bedeli Darüşşafaka Cemiyeti hesabına yatırmaları (dekontun ibrazı) ve internet sitemizde yer alan teklif alma formu ile ihale şartnamesini imzalayarak iletmeleri gereklidir. Teklif şartnamesi internet sitemizden incelenebilir. Not: Hisseli taşınmaz satışlarında diğer hissedarların önalım (şufa) hakkı bulunmaktadır. İstekliler bu durumu kabul ederek teklif vermiş kabul edilirler. Teklif verenler şartname koşullarını kabul etmiş sayılacaklardır. Ayrıntılı bilgi için Darüşşafaka Cemiyeti Emlak Birimi hafta içi mesai saatleri (08:30 – 17.30) içinde aranabilir. TEL: (0212) 276 50 10 direk hat – (0212) 276 50 20 (pbx) – 0538 277 41 41